

Procedimiento de Transferencia de la Información

SICAP

SICAP (Sistema de captura y transferencia de datos)

SIEPS (Sistema de información de las EPS)

FTP (Protocolo de transferencia de archivos)





Sistema de Captura y Transferencia de Datos - SICAP

- ❖ Es una aplicación informática que sirve de apoyo a los procesos de recopilación y transferencia de los datos que son remitidos por las EPS.
- ❖ Las EPS's son las encargadas de la operatividad del software.
- ❖ Es de libre disponibilidad y utilización (gratis).



TRANSFERENCIA DE DATOS

EPS

SUNASS

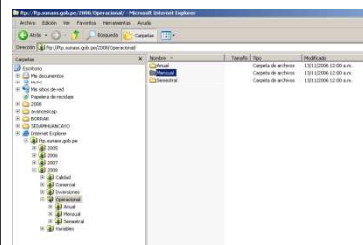
Almacena datos de tipo comercial, operacional y financiera.

Exporta información

Pega información en FTP

Ingresa archivos a base de datos.

Consulta información en base de datos.



SICAP

FTP

SIEPS



Para que una EPS pueda remitir información vía FTP debe:

- ❖ Contar con al menos una persona con conocimientos de computación e informática.
- ❖ Conexión a Internet.
- ❖ Remitir Codificación propia de EPS (relación de localidades, fuentes, plantas de tratamiento, reservorios, etc.).
- ❖ Contar con usuario y clave FTP para acceder a instalador y documentación de SICAP.
- ❖ Contar con usuario y clave FTP para pegar los archivos generados por el SICAP.



Circular 001-2007-SUNASS-030

De acuerdo a lo establecido en el Anexo 2 “Transferencia de Información Periódica EPS SUNASS” del Reglamento de supervisión y fiscalización, el medio y plazos de envío de la información solicitada por la SUNASS será únicamente el indicado en oficios circulares.

El 20 de Marzo del 2007 se remitió a las EPS el Oficio Circular 001-2007-SUNASS-030 que contiene:

Anexo A	Anexo B	Anexo C	Anexo G
“Relación de la información solicitada” (tipo de información, periodos de envío, plazos, etc.)	“Detalle de la información solicitada” (formatos, detalle de información a incluir en cada formato)	“Cuadros de codificación de información fija” (cuadros generales, códigos de tipos de reclamo, tipos de reclamos, tipos de motivo de retiro de medidor, etc.)	“Guía para la elaboración y remisión de la información solicitada” (como entrar al FTP, recomendaciones)

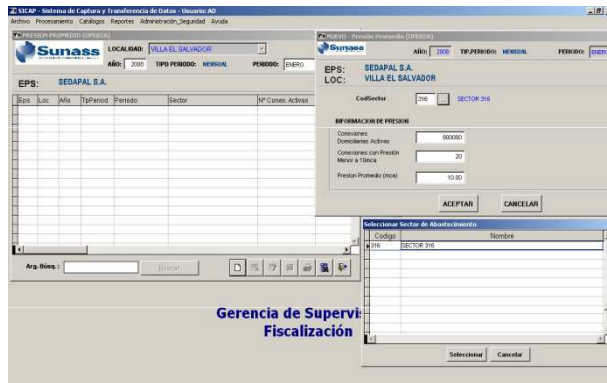
SICAP



SIEPS

OPF01A014001M0012008.DAT - Bloc de notas

Archivo	Edición	Formato	Ver	Ayuda		
10140012008M	100105:00:0011:36:00	6.60	53997			
20140012008M	100205:00:0012:30:00	7.50	67197			
30140012008M	100305:00:0011:48:00	6.80	105237			
40140012008M	100405:00:0013:00:00	8.00	29397			
50140012008M	100503:00:0009:00:00	6.00	70667			
60140012008M	100603:00:0005:54:00	2.90	61307			
70140012008M	100700:00:0000:00:00	24.00	27647			
80140012008M	100804:00:0022:00:00	18.00	50587			
90140012008M	100906:00:0012:54:00	6.90	44077			
100140012008M	101006:00:0010:06:00	4.10	44077			



OPF01A014001M0012008.DAT - Bloc de notas

Archivo	Edición	Formato	Ver	Ayuda		
10140012008M	100105:00:0011:36:00	6.60	53997			
20140012008M	100205:00:0012:30:00	7.50	67197			
30140012008M	100305:00:0011:48:00	6.80	105237			
40140012008M	100405:00:0013:00:00	8.00	29397			
50140012008M	100503:00:0009:00:00	6.00	70667			
60140012008M	100603:00:0005:54:00	2.90	61307			
70140012008M	100700:00:0000:00:00	24.00	27647			
80140012008M	100804:00:0022:00:00	18.00	50587			
90140012008M	100906:00:0012:54:00	6.90	44077			
100140012008M	101006:00:0010:06:00	4.10	44077			

OPF01A014001M0012008.DAT - Bloc de notas

Sunass CONTINUIDAD PROMEDIO (por localidad)

EPS: 003 EMAPACDP S.A. AÑO: 2007

Codigo Loc.	Nombre Localidad	Trimestre I		Trimestre II		Trimestre III		Trimestre IV		TOTAL
		Horas de servicio domiciliares activas	Horas de servicio domiciliares activas	Horas de servicio domiciliares activas	Horas de servicio domiciliares activas	Horas de servicio domiciliares activas	Horas de servicio domiciliares activas			
001	NICALPA	14	13773	15.04	11770	16.35	11818	16.34	32069	17352
TOTAL ---->		14	13773	15.04	11770	16.35	11818	16.34	32069	17352



Formatos

COM01A

Reclamos comerciales resueltos

COM02B

Base de datos de Facturación - Sistema Comercial

COM02A

Estructura Tarifaria Aplicada – General

COM02C

Estructura Tarifaria Aplicada – Rangos

COM04A

Relación de medidores retirados en el período

OPE01A

Continuidad Promedio

OPE02A

Presión Promedio

OPE03A

Programación de mantenimiento de reservorios

OPE03B

Ejecución del Programa de Limpieza y Desinfección de Reservorios

OPE07A

Programa de Mantenimiento del Sistema de Alcantarillado

OPE07B

Ejecución del Programa de Mantenimiento del Sistema de Alcantarillado

OPE09A

Volumen de tratamiento de Aguas Residuales

OPE11A

Programa de Mantenimiento de Grifos contra incendios

OPE11B

Ejecución del Programa de Mantenimiento de Grifos contra incendios

OPE12A

Volumen producido de Agua Potable

INV01A

Programa de Inversiones

INV01B

Ejecución del Programa de Inversiones

INV02A

Programa de Financiamiento

INV02B

Ejecución de Programa de Financiamiento



Formatos

CAL10A

Relación de Resultados de Muestras de acuerdo a los parámetros de calidad

CAL11A

Consumo de productos químicos y Cantidad total de agua producida

CAL11B

Observaciones y/o Comentarios acerca de la calidad de agua

CAL11C

Población Servida por Infraestructura, Fuentes de agua y sectores de abastecimiento

CAL11D

Población Afectada por Infraestructura, Fuentes de agua y sectores de abastecimiento (fuera del Límite Máximo Permissible)

VAI01A

VARIABLES DE GESTIÓN COMERCIAL 1

VAI01B

VARIABLES DE GESTIÓN COMERCIAL 2

VAI02A

VARIABLES DE GESTIÓN OPERACIONAL 1

VAI02B

VARIABLES DE GESTIÓN OPERACIONAL 2

VAI03A

VARIABLES DE GESTIÓN FINANCIERA

COM06A Información comercial sobre consumos y volúmenes facturados por categoría tarifaria y rangos

COM07A Información comercial sobre ingresos obtenidos para la estimación de ingresos

COM08A Información comercial sobre consumos y conexiones del segundo ciclo de facturación de usuarios con medidor instalado por primera vez

INV03A Uso del Fondo Intangible para casos fortuitos o de fuerza mayor.

INV04A Inversión estimada en Rehabilitación y Mejoramiento Institucional y de la Infraestructura

INV05A Inversión estimada en Obras de Ampliación de Infraestructura

VAI04A Estados Financieros: Estado de cambios en el patrimonio neto.

VAI05A Costos de agua potable y alcantarillado por proceso productivo

VAI06A Detalle de la deuda actual y de las deudas ya concertadas

VAI06B Cronogramas de pago de la deuda actual y de las deudas ya concertadas

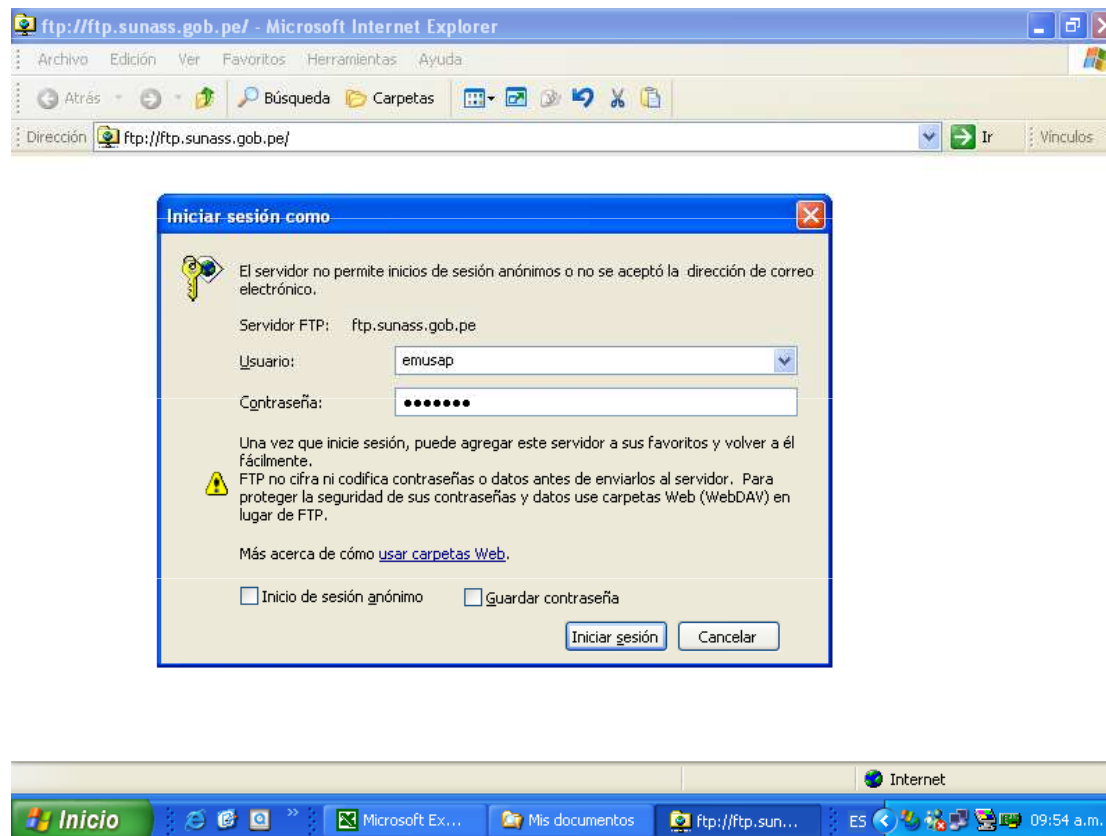
ENVIO DE ARCHIVOS MEDIANTE ACCESO FTP-SUNASS

Desde cualquier lugar con acceso a internet, a nivel nacional se podrá acceder a este servicio.

Primer paso: Abrir el Internet Explorer y digitar la dirección siguiente:

<ftp://ftp.sunass.gob.pe>

A continuación se ingresará el usuario y contraseña asignado a la empresa que corresponda.



Segundo paso:

Se copiará el (los) archivos con la información a entregar a Sunass.

